

Tisztelt Képviselő-testület!

Az Alsóörs-Lovasi Református Társegyházközség által fenntartott Endrődi Sándor Református Általános Iskola és Kézilabda-Utánpótlásközpont jelenlegi tanuló létszáma meghaladja a 200 főt. Ahogy korábban is jeleztük, kinőttük az iskolát, amely nagyon örömteli. A mostani tanévben kettő 1. évfolyamot és kettő 7. évfolyamot indítottunk.

Igazgató úr által bemutatott nagyszabású fejlesztési elképzelés még a jövő kérdése, többször egyeztettünk a Miniszterelnökség Egyházi és Nemzetiségi Kapcsolatokért Felelős Államtitkárságával, akik támogatásukról biztosítottak bennünket.

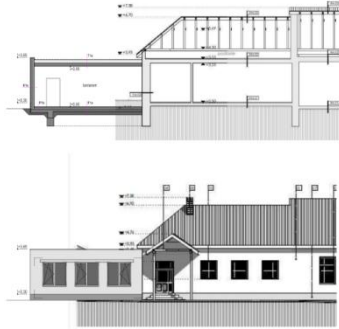
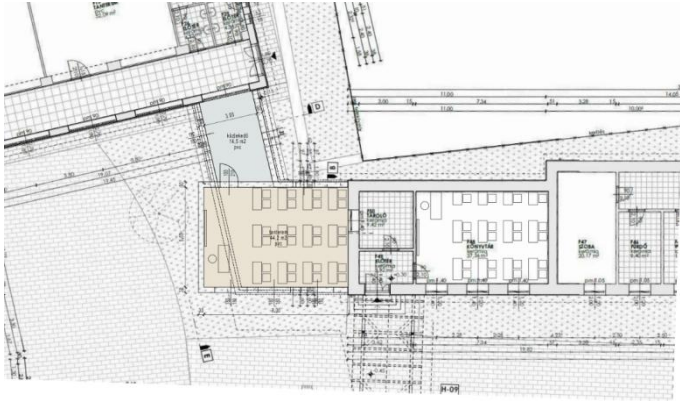
A most előttünk álló, következő ütemben megvalósítható lenne, a komplex tervből a beépítettséget növelő, új, összekötő épületrész.

Az eredeti tervekben ez a rész, az épületek összekötése mellett, lépcsőház funkcióval bír, azonban áttervezéssel, egy új engedélyezési eljárás kezdeményezésével és némi változtatással ezen épületrészben (földszintes kivitelezéssel) újabb tanterem lenne kialakítható, mely újabb segítséget és lehetőségeket jelenthet a komplex terv megvalósulásáig tartó időintervallumra.

Emellett szeretnénk, a jelenleg rendelkezésre álló helyiségeink összevonásával, a terek kihasználtságának realizálásával újabb, oktatásra alkalmas helyiségeket kialakítani.

Ezen elképzelések a tervezéssel, engedélyezéssel, kivitelezéssel, az új helyiségek felszerelésével összesen 80.000.000 forint ráfordítással valósulhatnak meg.

A fenti szakasz megvalósításával egy új osztályteremmel, a meglévő helyiségeink átalakításával két csoportbontott teremmel bővíthetne az oktatásra/nevelésre használható terek összessége, amellett, hogy az új épületrész jól illeszthető a korábban elkészült, komplex fejlesztési tervhez, az engedélyezés szakaszában lévő tervdokumentációhoz.



Kérem a tisztelt Képviselő-testületet, hogy járuljon hozzá fenti elképzelés megvalósításához, illetve készítse elő a beruházáshoz szükséges megállapodás tervezetét.

Köszönettel:  
Hebling Zsolt polgármester, főgondnok